

**Staal**

Platte kop, Rond

**Acier**

Tête plate, Cylindrique

Zinktop, Cr+6 vrij (A)

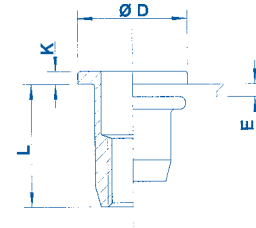
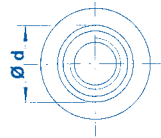
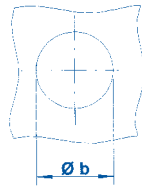
Verzinkt, geel gepassiveerd (B)

Technische informatie: zie p. 34

Zinktop, sans Cr+6 (A)

Zingué, jaune passivé (B)

Information technique: voir p. 34

**UPO/SPO****Open****UPO/SPO****Ouvert**

Schroefdraad Filetage	Type	$b^{+0,1}$	$d$	$E$	$D$	$K$	$L$	Code		Aantal Quantité
		mm	mm	mm	mm	mm	mm	A	B	min.
<b>M3</b>	UPO 20	5,0	5,0	0,5 - 2,0	8,0	0,75	9,75	<b>523 029</b>	<b>523 020*</b>	2000
	UPO 30			2,0 - 3,0			10,75	<b>523 049*</b>	<b>523 040*</b>	
<b>M4</b>	UPO 30	6,0	6,0	0,5 - 3,0	10,0	0,75	10,75	<b>524 029</b>	<b>524 020</b>	2000
	UPO 45			3,0 - 4,5			12,25	<b>524 049</b>	<b>524 040</b>	2000
<b>M5</b>	UPO 30	7,0	7,0	0,5 - 3,0	11,0	1,0	12,0	<b>525 029</b>	<b>525 020</b>	2000
	UPO 55			3,0 - 5,5			15,0	<b>525 049</b>	<b>525 040</b>	2000
<b>M6</b>	UPO 30	9,0	9,0	0,5 - 3,0	13,0	1,5	14,5	<b>526 029</b>	<b>526 020</b>	1000
	UPO 55			3,0 - 5,5			16,5	<b>526 069</b>	<b>526 060</b>	1000
	UPO 80			5,5 - 8,0			19,0	<b>526 089*</b>	<b>526 080*</b>	
<b>M8</b>	UPO 30	11,0	11,0	0,5 - 3,0	16,0	1,5	16,0	<b>528 029</b>	<b>528 020</b>	500
	UPO 55			3,0 - 5,5			18,5	<b>528 069</b>	<b>528 060</b>	500
	UPO 80			5,5 - 8,0			21,5	<b>528 089</b>	<b>528 080</b>	500
<b>M10</b>	UPO 35	12,5	12,4	0,8 - 3,5	18,5	2,25	19,75	<b>520 029</b>	<b>520 020</b>	400
	UPO 60			3,5 - 6,0			22,75	<b>520 049</b>	<b>520 040</b>	400
<b>M10</b>	SPO 35	13,0	13,0	0,8 - 3,5	19,0	2,0	21,0	<b>520 609</b>	<b>520 600</b>	400
	SPO 60			3,5 - 6,0			24,0	<b>520 629*</b>	<b>520 620*</b>	
<b>M12</b>	UPO 40	16,0	16,0	1,0 - 4,0	23,0	2,0	25,0	<b>522 029</b>	<b>522 020</b>	200
	UPO 70			4,0 - 7,0			28,0	<b>522 059</b>	<b>522 050</b>	200

\* op aanvraag

\* sur demande

**Staal**

Platte kop, Rond

**Acier**

Tête plate, Cylindrique

Zinktop, Cr+6 vrij (A)

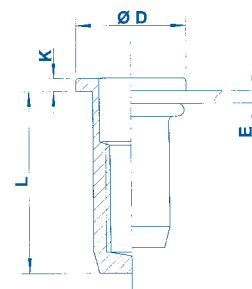
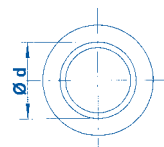
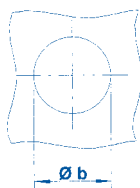
Verzinkt, geel gepassiveerd (B)

Technische informatie: zie p. 34

Zinktop, sans Cr+6 (A)

Zingué, jaune passivé (B)

Information technique: voir p. 34

**UPX****Gesloten****UPX****Fermé**

Schroefdraad Filetage	Type	$b^{+0,1}$	$d$	$E$	$D$	$K$	$L$	Code		Aantal Quantité min.
		mm	mm	mm	mm	mm	mm	A	B	
M4	UPX 30	6,0	6,0	0,5 - 3,0	10,0	0,75	14,75	524 189	524 180	2000
	UPX 45			3,0 - 4,5			16,25	524 229*	524 220*	
M5	UPX 30	7,0	7,0	0,5 - 3,0	11,0	1,0	18,0	525 169	525 160	2000
	UPX 55			3,0 - 5,5			20,5	525 189*	525 180*	
M6	UPX 30	9,0	9,0	0,5 - 3,0	13,0	1,5	21,5	526 169	526 160	1000
	UPX 55			3,0 - 5,5			24,5	526 209	526 200	
M8	UPX 30	11,0	11,0	0,5 - 3,0	16,0	1,5	22,5	528 189	528 180	500
	UPX 55			3,0 - 5,5			25,5	528 209	528 200	

\* op aanvraag

\* sur demande

**Staal**

Platte kop, Zeskant

**Acier**

Tête plate, Hexagonal

Zinktop, Cr+6 vrij (A)

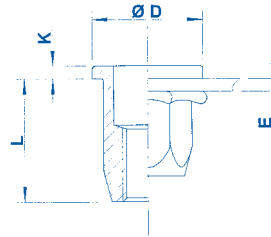
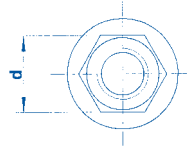
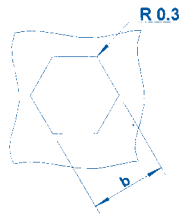
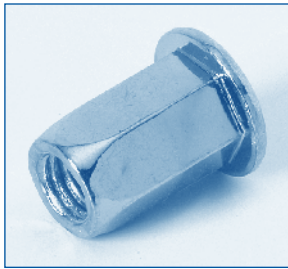
Verzinkt, geel gepassiveerd (B)

Technische informatie: zie p. 34

Zinktop, sans Cr+6 (A)

Zingué, jaune passivé (B)

Information technique: voir p. 34

**HUPO/HSPO****Open****HUPO/HSPO****Ouvert**

Schroefdraad Filetage	Type	$b^{+0,1}$	d	E	D	K	L	Code		Aantal Quantité
		mm	mm	mm	mm	mm	mm	A	B	min.
<b>M4</b>	HUPO 20	6,0	6,0	0,5 - 2,0	9,0	1,0	10,0	<b>524 589</b>	<b>524 580</b>	2000
<b>M5</b>	HUPO 30	7,0	7,0	0,5 - 3,0	10,0	1,0	13,0	<b>525 569</b>	<b>525 560</b>	2000
<b>M6</b>	HUPO 30	9,0	9,0	0,5 - 3,0	13,0	1,5	14,5	<b>526 529</b>	<b>526 520</b>	1000
	HUPO 55			3,0 - 5,5				<b>526 549</b>	<b>526 540</b>	1000
<b>M8</b>	HUPO 30	11,0	11,0	0,5 - 3,0	16,0	1,5	16,5	<b>528 482</b>	<b>528 480</b>	500
	HUPO 55			3,0 - 5,5				<b>528 509</b>	<b>528 500</b>	500
	HUPO 80			5,5 - 8,0				<b>528 609*</b>	<b>528 600*</b>	
<b>M10</b>	HSPO 35	13,0	13,0	0,8 - 3,5	19,0	2,0	21,0	<b>520 649</b>	<b>520 640</b>	400
	HSPO 60			3,5 - 6,0				<b>520 659</b>	<b>520 650</b>	400

\* op aanvraag

\* sur demande

**Staal**

Platte kop, Zeskant

**Acier**

Tête plate, Hexagonal

Zinktop, Cr+6 vrij (A)

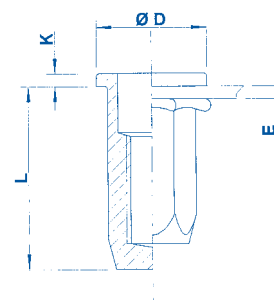
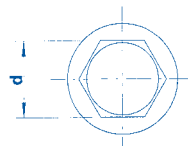
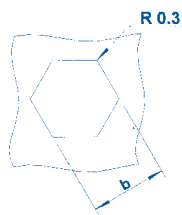
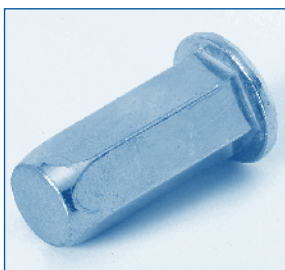
Verzinkt, geel gepassiveerd (B)

Technische informatie: zie p. 34

Zinktop, sans Cr+6 (A)

Zingué, jaune passivé (B)

Information technique: voir p. 34

**HUPX/HSPX****Gesloten****HUPX/HSPX****Fermé**

Schroefdraad Filetage	Type	$b^{+0,1}$	d	E	D	K	L	Code		Aantal Quantité min.
		mm	mm	mm	mm	mm	mm	A	B	
M4	HUPX 20	6,0	6,0	0,5 - 2,0	9,0	1,0	14,5	524 609*	524 600*	
M5	HUPX 30	7,0	7,0	0,5 - 3,0	10,0	1,0	19,0	525 589	525 580	1000
	HUPX 55			3,0 - 5,5			21,5	525 599*	525 590*	
M6	HUPX 30	9,0	9,0	0,5 - 3,0	13,0	1,5	21,5	526 569	526 560	500
	HUPX 55			3,0 - 5,5			23,5	526 579*	526 570*	
M8	HUPX 30	11,0	11,0	0,5 - 3,0	16,0	1,5	24,5	528 529	528 520	500
	HUPX 55			3,0 - 5,5			27,0	528 539	528 530*	
M10	HSPX 35	13,0	13,0	0,8 - 3,5	19,0	2,0	31,0	520 654	520 655	400
	HSPX 60			3,5 - 6,0			33,5	520 658*	520 656*	

\* op aanvraag

\* sur demande

**Staal**

Platte kop, Zeskant

**Acier**

Tête plate, Hexagonal

Zinktop, Cr+6 vrij (A)

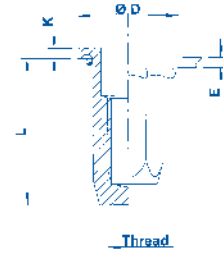
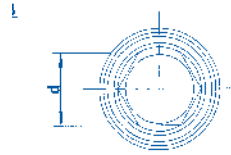
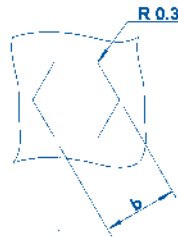
Verzinkt, geel gepassiveerd (B)

Technische informatie: zie p. 34

Zinktop, sans Cr+6 (A)

Zingué, jaune passivé (B)

Information technique: voir p. 34

**HX****Gesloten - Waterdicht 10 bar****HX****Fermé - Etanche 10 bar**

Schroefdraad Filetage	Type	$b^{+0,1}$	$d$	$E$	$D$	$K$	$L$	Code		Aantal Quantité
		mm	mm	mm	mm	mm	mm	A	B	min.
<b>M5</b>	HX 3001	7,0	7,0	0,5 - 3,0	12,5	1,5	19,0	<b>525 925*</b>	<b>525 916*</b>	
<b>M6</b>	HX 3001	9,0	9,0	0,5 - 3,0	15,0	1,5	21,5	<b>526 942</b>	<b>526 920</b>	1000
<b>M8</b>	HX 3001	11,0	11,0	0,5 - 3,0	20,0	2,0	26,7	<b>528 935</b>	<b>528 924</b>	500

\* op aanvraag

\* sur demande

**Staal**

Platte kop, Semi-zeskant



**Acier**

Tête plate, Semi-hexagonal

Zinktop, Cr+6 vrij (A)

Verzinkt, geel gepassiveerd (B)

Technische informatie: zie p. 34

Zinktop, sans Cr+6 (A)

Zingué, jaune passivé (B)

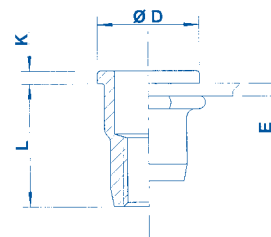
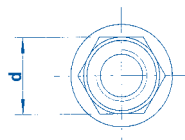
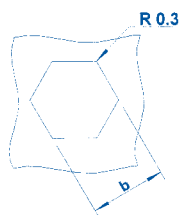
Information technique: voir p. 34

**HUPO**

Open

**HUPO**

Ouvert



Schroefdraad Filetage	Type	$b^{+0,1}$	$d$	$E$	$D$	$K$	$L$	Code		Aantal Quantité
		mm	mm	mm	mm	mm	mm	A	B	min.
M12	HUPO 40	16,0	16,0	1,0 - 4,0	23,0	2,0	25,0	522 509	522 500	200

**Staal**

Platte kop, Gekarteld

**Acier**

Tête plate, Cannelé

Zinktop, Cr+6 vrij (A)

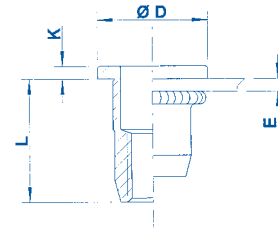
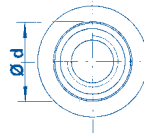
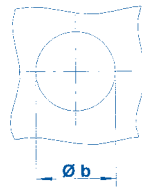
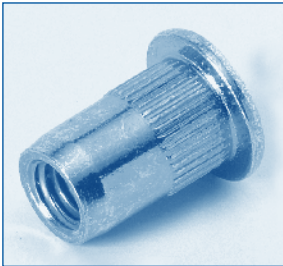
Verzinkt, geel gepassiveerd (B)

Technische informatie: zie p. 34

Zinktop, sans Cr+6 (A)

Zingué, jaune passivé (B)

Information technique: voir p. 34

**UPO RS****Open****UPO RS****Ouvert**

Schroefdraad Filetage	Type	b <sup>+0,1</sup> mm	d mm	E mm	D mm	K mm	L mm	Code		Aantal Quantité min.
								A	B	
M4	UPO 30 RS	6,4	6,3	0,5 - 3,0	10,0	0,75	10,75	524 709	524 700	2000
	UPO 45 RS			3,0 - 4,5			12,25	524 729*	524 720*	
M5	UPO 30 RS	7,4	7,3	0,5 - 3,0	11,0	1,0	12,0	525 709	525 700	2000
	UPO 55 RS			3,0 - 5,5			15,0	525 729	525 720	
M6	UPO 30 RS	9,4	9,3	0,5 - 3,0	13,0	1,5	14,5	526 709	526 700	1000
	UPO 55 RS			3,0 - 5,5			16,5	526 729	526 720	
M8	UPO 30 RS	11,5	11,4	0,5 - 3,0	16,0	1,5	16,0	528 709	528 700	500
	UPO 55 RS			3,0 - 5,5			18,5	528 729	528 720	
M10	UPO 35 RS	13,0	12,9	0,8 - 3,5	18,5	2,25	19,75	520 709	520 700	400
	UPO 60 RS			3,5 - 6,0			22,75	520 729	520 720	

\* op aanvraag

\* sur demande

**Staal**

Verzonken kop, Rond

**Acier**

Tête fraisée, Cylindrique

Zinktop, Cr+6 vrij (A)

Verzinkt, geel gepassiveerd (B)

Technische informatie: zie p. 34

Zinktop, sans Cr+6 (A)

Zingué, jaune passivé (B)

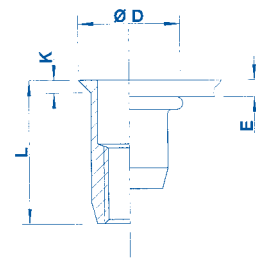
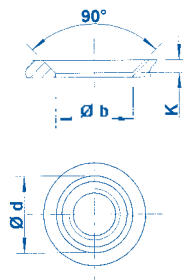
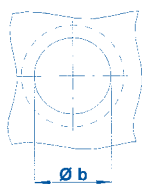
Information technique: voir p. 34

**UFO**

Open

**UFO**

Ouvert



Schroefdraad Filetage	Type	$b^{+0,1}$	$d$	$E$	$D$	$K$	$L$	Code		Aantal Quantité min.
		mm	mm	mm	mm	mm	mm	A	B	
M3	UFO 35	5,0	5,0	1,7 - 3,5	8,0	1,5	11,25	523 209	523 200*	2000
M4	UFO 35	6,0	6,0	1,7 - 3,5	9,0	1,5	11,5	524 309	524 300	2000
	UFO 50			3,5 - 5,0			13,0	524 329	524 320*	2000
M5	UFO 40	7,0	7,0	1,7 - 4,0	10,0	1,5	13,0	525 269	525 260	2000
	UFO 65			4,0 - 6,5			16,0	525 289	525 280	2000
M6	UFO 45	9,0	9,0	1,7 - 4,5	12,0	1,5	17,0	526 309	526 300	1000
	UFO 65			4,5 - 6,5			19,0	526 329	526 320	1000
M8	UFO 45	11,0	11,0	1,7 - 4,5	14,0	1,5	19,0	528 269	528 260	500
	UFO 65			4,5 - 6,5			21,0	528 289	528 280	500
M10	UFO 45	12,5	12,4	1,7 - 4,5	15,4	1,5	21,0	520 229	520 220	400
	UFO 65			4,5 - 6,5			23,0	520 249	520 240	400
M12	UFO 45	16,0	16,0	2,0 - 4,5	19,0	1,8	26,0	522 269	522 260	200
	UFO 75			4,5 - 7,5			29,0	522 289	522 280	200

\* op aanvraag

\* sur demande



**Staal**

Verzonken kop, Rond

**Acier**

Tête fraisée, Cylindrique

Zinktop, Cr+6 vrij (A)

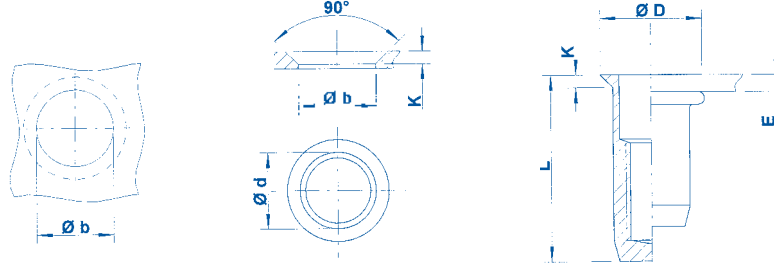
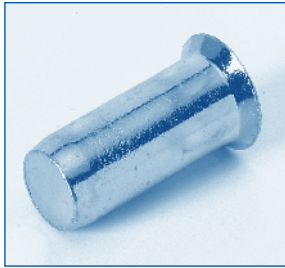
Verzinkt, geel gepassiveerd (B)

Technische informatie: zie p. 34

Zinktop, sans Cr+6 (A)

Zingué, jaune passivé (B)

Information technique: voir p. 34

**UFX****Gesloten****UFX****Fermé**

Schroefdraad Filetage	Type	$b^{+0,1}$	$d$	$E$	$D$	$K$	$L$	Code		Aantal Quantité
		mm	mm	mm	mm	mm	mm	A	B	min.
<b>M4</b>	UFX 35	6,0	6,0	1,7 - 3,5	9,0	1,5	15,5	<b>524 449</b>	<b>524 440</b>	2000
	UFX 50			3,5 - 5,0			17,0	<b>524 469*</b>	<b>524 460*</b>	
<b>M5</b>	UFX 40	7,0	7,0	1,7 - 4,0	10,0	1,5	18,0	<b>525 389</b>	<b>525 380</b>	2000
	UFX 65			4,0 - 6,5			20,5	<b>525 409*</b>	<b>525 400*</b>	
<b>M6</b>	UFX 45	9,0	9,0	1,7 - 4,5	12,0	1,5	22,0	<b>526 409</b>	<b>526 400</b>	1000
	UFX 65			4,5 - 6,5			24,0	<b>526 429*</b>	<b>526 420*</b>	
<b>M8</b>	UFX 45	11,0	11,0	1,7 - 4,5	14,0	1,5	25,0	<b>528 369</b>	<b>528 360</b>	500
	UFX 65			4,5 - 6,5			28,0	<b>528 389*</b>	<b>528 380*</b>	

\* op aanvraag

\* sur demande

**Staal**

Verzonken kop, Gekarteld

**Acier**

Tête fraisée, Cannelé

Zinktop, Cr+6 vrij (A)

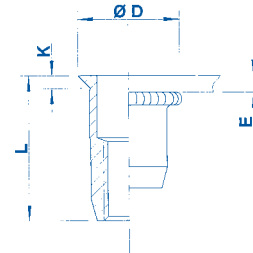
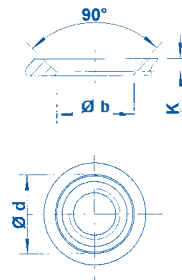
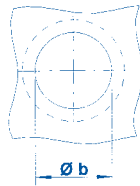
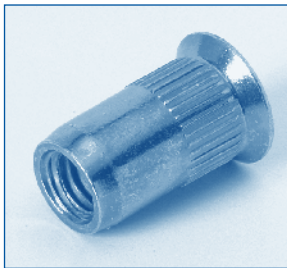
Verzinkt, geel gepassiveerd (B)

Technische informatie: zie p. 34

Zinktop, sans Cr+6 (A)

Zingué, jaune passivé (B)

Information technique: voir p. 34

**UFO RS****Open****UFO RS****Ouvert**

Schroefdraad Filetage	Type	$b^{+0,1}$	$d$	$E$	$D$	$K$	$L$	Code		Aantal Quantité min.
		mm	mm	mm	mm	mm	mm	A	B	
<b>M4</b>	UFO 35 RS	6,4	6,3	1,7 - 3,5	9,0	1,5	11,5	<b>524 749</b>	<b>524 740*</b>	2000
	UFO 50 RS			3,5 - 5,0			13,0	<b>524 769*</b>	<b>524 760*</b>	
<b>M5</b>	UFO 40 RS	7,4	7,3	1,7 - 4,0	10,0	1,5	13,0	<b>525 749</b>	<b>525 740</b>	2000
	UFO 65 RS			4,0 - 6,5			16,0	<b>525 769*</b>	<b>525 760*</b>	
<b>M6</b>	UFO 45 RS	9,4	9,3	1,7 - 4,5	12,0	1,5	17,0	<b>526 769</b>	<b>526 760</b>	1000
	UFO 65 RS			4,5 - 6,5			19,0	<b>526 789</b>	<b>526 780</b>	
<b>M8</b>	UFO 45 RS	11,5	11,4	1,7 - 4,5	14,0	1,5	19,0	<b>528 749</b>	<b>528 740</b>	500
	UFO 65 RS			4,5 - 6,5			21,0	<b>528 769</b>	<b>528 760</b>	
<b>M10</b>	UFO 45 RS	13,0	12,9	1,7 - 4,5	15,4	1,5	21,0	<b>520 749</b>	<b>520 740</b>	400
	UFO 65 RS			4,5 - 6,5			23,0	<b>520 769</b>	<b>520 760</b>	

\* op aanvraag

\* sur demande

**Staal**

Gereduceerde verzonken kop, Rond

**Acier**

Tête fraisée réduite, Cylindrique

Zinktop, Cr+6 vrij (A)

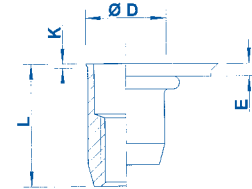
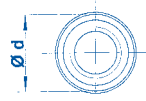
Verzinkt, geel gepassiveerd (B)

Technische informatie: zie p. 34

Zinktop, sans Cr+6 (A)

Zingué, jaune passivé (B)

Information technique: voir p. 34

**UKO****Open****UKO****Ouvert**

Schroefdraad Filetage	Type	b <sup>+0,1</sup>	d	E	D	K	L	Code		Aantal Quantité
								A	B	
		mm	mm	mm	mm	mm	mm			min.
M4	UKO 30	6,0	6,0	0,5 - 3,0	6,5	0,5	10,75	524 529	524 520	2000
	UKO 50			3,0 - 5,0			12,75	524 530*		
M5	UKO 30	7,0	7,0	0,5 - 3,0	7,5	0,5	12,0	525 469	525 460	2000
	UKO 55			3,0 - 5,5			15,0	525 489	525 480	
M6	UKO 30	9,0	9,0	0,5 - 3,0	9,5	0,5	14,5	526 469	526 460	1000
	UKO 55			3,0 - 5,5			16,5	526 489	526 480	
M8	UKO 30	11,0	11,0	0,5 - 3,0	11,5	0,5	16,0	528 449	528 440	500
	UKO 55			3,0 - 5,5			18,5	528 459	528 450	
M10	UKO 35	12,5	12,4	0,8 - 3,5	12,9	0,5	19,5	520 459	520 450	400

\* op aanvraag

\* sur demande

**Staal**

Gereduceerde verzonken kop, Rond

**Acier**

Tête fraisée réduite, Cylindrique

Zinktop, Cr+6 vrij (A)

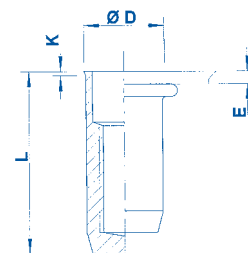
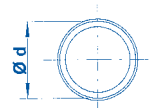
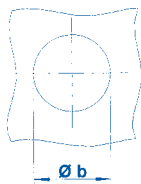
Verzinkt, geel gepassiveerd (B)

Technische informatie: zie p. 34

Zinktop, sans Cr+6 (A)

Zingué, jaune passivé (B)

Information technique: voir p. 34

**UKX****Gesloten****UKX****Fermé**

Schroefdraad Filetage	Type	$b^{+0,1}$	d	E	D	K	L	Code		Aantal Quantité min.
		mm	mm	mm	mm	mm	mm	A	B	
M4	UKX 30	6,0	6,0	0,5 - 3,0	6,5	0,5	15,0	524 579	524 570*	2000
M5	UKX 30	7,0	7,0	0,5 - 3,0	7,5	0,5	18,0	525 559	525 550*	2000
M6	UKX 30	9,0	9,0	0,5 - 3,0	9,5	0,5	21,5	526 519	526 510*	1000
M8	UKX 30	11,0	11,0	0,5 - 3,0	11,5	0,5	22,5	528 479	528 470*	500

\* op aanvraag

\* sur demande

**Staal**

Gereduceerde verzonken kop, Zeskant

**Acier**

Tête fraisée réduite, Hexagonal

Zinktop, Cr+6 vrij (A)

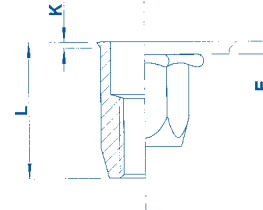
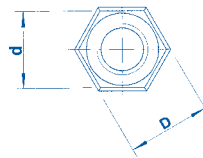
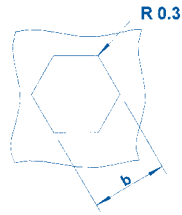
Verzinkt, geel gepassiveerd (B)

Technische informatie: zie p. 34

Zinktop, sans Cr+6 (A)

Zingué, jaune passivé (B)

Information technique: voir p. 34

**HUKO/HSKO****Open****HUKO/HSKO****Ouvert**

Schroefdraad Filetage	Type	$b^{+0,1}$	d	E	D	K	L	Code		Aantal Quantité
		mm	mm	mm	mm	mm	mm	A	B	min.
<b>M4</b>	HUKO 20	6,0	6,0	0,5 - 2,0	6,6	0,6	11,0	<b>524 629</b>	<b>524 620</b>	2000
<b>M5</b>	HUKO 30	7,0	7,0	0,5 - 3,0	7,7	0,6	14,0	<b>525 609</b>	<b>525 600</b>	2000
	HUKO 55			3,0 - 5,5				<b>525 629*</b>	<b>525 620*</b>	
<b>M6</b>	HUKO 30	9,0	9,0	0,5 - 3,0	9,8	0,7	16,0	<b>526 589</b>	<b>526 580</b>	1000
	HUKO 55			3,0 - 5,5				<b>526 609</b>	<b>526 600</b>	1000
<b>M8</b>	HUKO 30	11,0	11,0	0,5 - 3,0	11,8	0,7	18,0	<b>528 549</b>	<b>528 540</b>	500
	HUKO 55			3,0 - 5,5				<b>528 569</b>	<b>528 560</b>	500
<b>M10</b>	HSKO 35	13,0	13,0	0,8 - 3,5	13,8	0,7	23,0	<b>520 669</b>	<b>520 660</b>	400
	HSKO 60			3,5 - 6,0				<b>520 679</b>	<b>520 670*</b>	400

\* op aanvraag

\* sur demande

**Staal**

Gereduceerde verzonken kop, Zeskant

**Acier**

Tête fraisée réduite, Hexagonal

Zinktop, Cr+6 vrij (A)

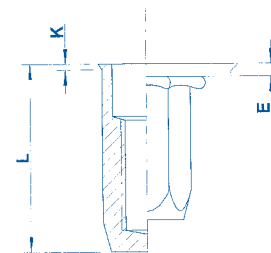
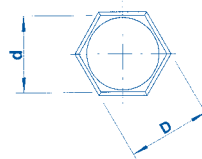
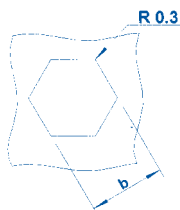
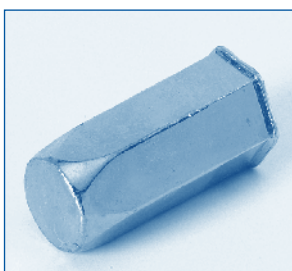
Verzinkt, geel gepassiveerd (B)

Technische informatie: zie p. 34

Zinktop, sans Cr+6 (A)

Zingué, jaune passivé (B)

Information technique: voir p. 34

**HUKX****Gesloten****HUKX****Fermé**

Schroefdraad Filetage	Type	$b^{+0,1}$	d	E	D	K	L	Code		Aantal Quantité min.
		mm	mm	mm	mm	mm	mm	A	B	
M4	HUKX 20	6,0	6,0	0,5 - 2,0	6,6	0,6	15,5	524 649	524 640	2000
M5	HUKX 30	7,0	7,0	0,5 - 3,0	7,7	0,7	20,0	525 649	525 640	2000
M6	HUKX 30	9,0	9,0	0,5 - 3,0	9,8	0,7	22,0	526 629	526 620	1000
M8	HUKX 30	11,0	11,0	0,5 - 3,0	11,8	0,7	25,0	528 589	528 580	500